

# ISTRUZIONI IMPAGINAZIONE

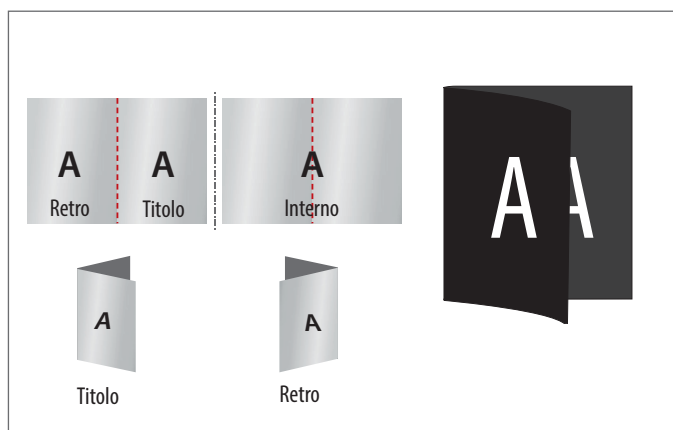
## Orientamento Libro

- impostare tutte le pagine del documento da 1 a n... nell'orientamento verticale o orizzontale, in base alle proprie necessità
- non è possibile avere contemporaneamente pagine in orizzonte e in verticale
- l'orientamento del formato deve corrispondere alla direzione di lettura

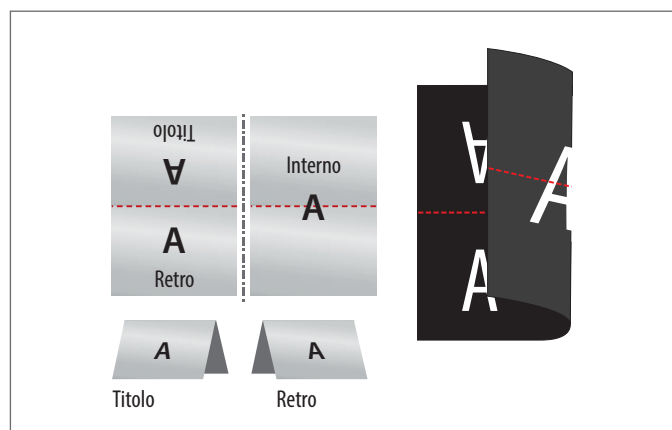


## Secuenza delle pagine del Libro

Le pagine del documento devono essere in ordine crescente, a partire dalla pagina di titolo.



1 piega, formato verticale



1 piega, formato orizzontale

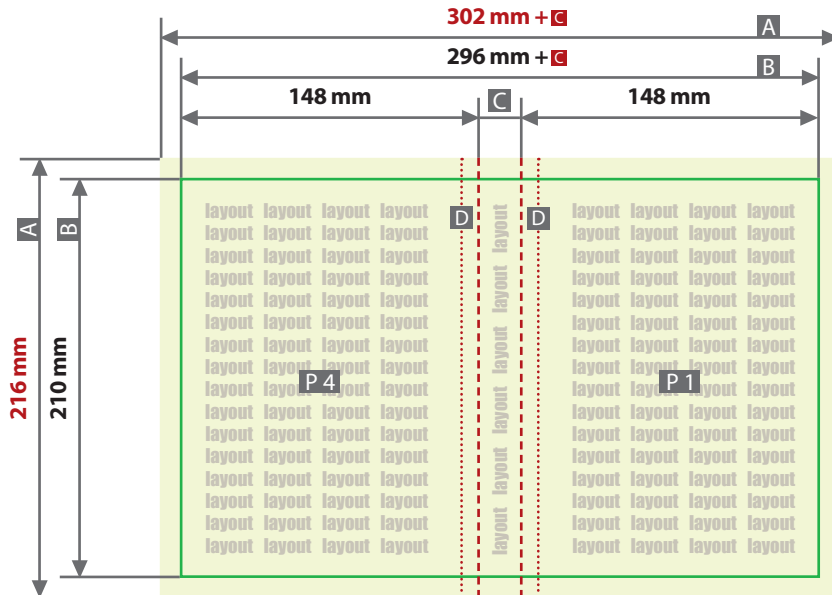
## Supporto

Se hai domande, non esitare a mandarci una mail a [info@edizioni-lussografica.com](mailto:info@edizioni-lussografica.com) oppure contattaci telefonicamente al numero che trovi su sito web [www.tipografialussografica.com](http://www.tipografialussografica.com)

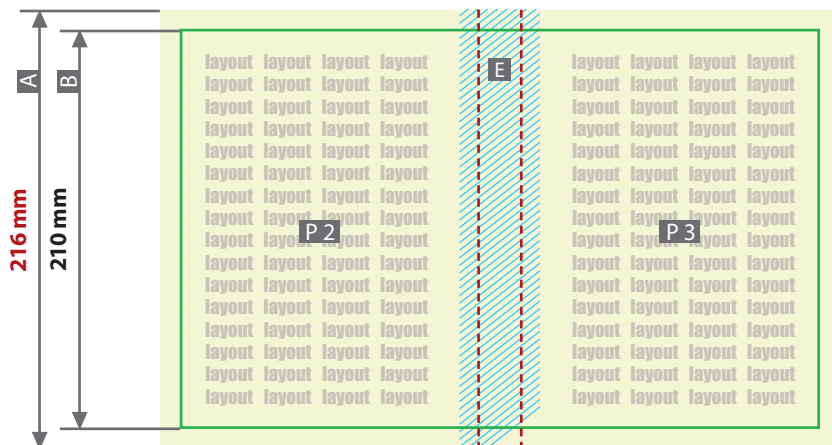
## A5 (14,8x21 cm) in verticale (brossura fresata)

### Copertina

Pagina documento 1: copertina, facciate esterne



Pagina documento 2: copertina, facciate interne (se previste)



**N.B.:** Seguire le stesse indicazioni, per i formati:  
14x20 - 17x24 e A4 (21x29,7)

### I file di stampa devono essere 2:

1 x copertina: 1 o 2 pagine (se è stampa Fronte Retro)

1 x interno: più pagine

Formato finale chiuso  
**148 mm x 210 mm**

Margine di rifilo (x)  
**3 mm**

Distanza di sicurezza (z)  
**8 mm**

Distanza di sicurezza dal dorso (z1)  
**7 mm**

Distanza di sicurezza nel dorso (z2)  
**1 mm**

### ! Spessore dorso (C):

**Considerare 1 mm ogni 16 pg**

### Area incollata (E):

per una lunga tenuta, la prima e l'ultima facciata dell'interno vengono incollate con la copertina per una larghezza di 5 mm.

### ATTENZIONE

le grafiche che si estendono su due pagine non devono sconfinare nell'area incollata poiché si perdono 5 mm di superficie grafica.

A = dimensioni file

B = formato finale

C = spessore dorso\*

D = linea di cordonatura

E = area incollata,  
non visibile

P 1= copertina titolo

P 2= copertina retro

P 3= copertina interno sinistro

P 4= copertina interno destro